



Uniwersytet  
**ŁÓDZKI**



# **Twórczy Uniwersytet. Kreatywne formy pracy ze studentami.**

Uwarunkowania interaktywnego przekazu w  
sytuacji kontaktu z dużymi grupami



Uniwersytet  
**ŁÓDZKI**



Twórczy Uniwersytet. Kreatywne formy pracy ze studentami.

# **TRZY FILARY PREZENTACJI**

*Prof. nadzw. dr hab. Tomasz Czapla*



# TRZY FILARY PREZENTACJI





Uniwersytet  
ŁÓDZKI



Twórczy Uniwersytet. Kreatywne formy pracy ze studentami.

# TRZY FILARY PREZENTACJI – PRZESTRZEŃ

*Prof. nadzw. dr hab. Tomasz Czapla*

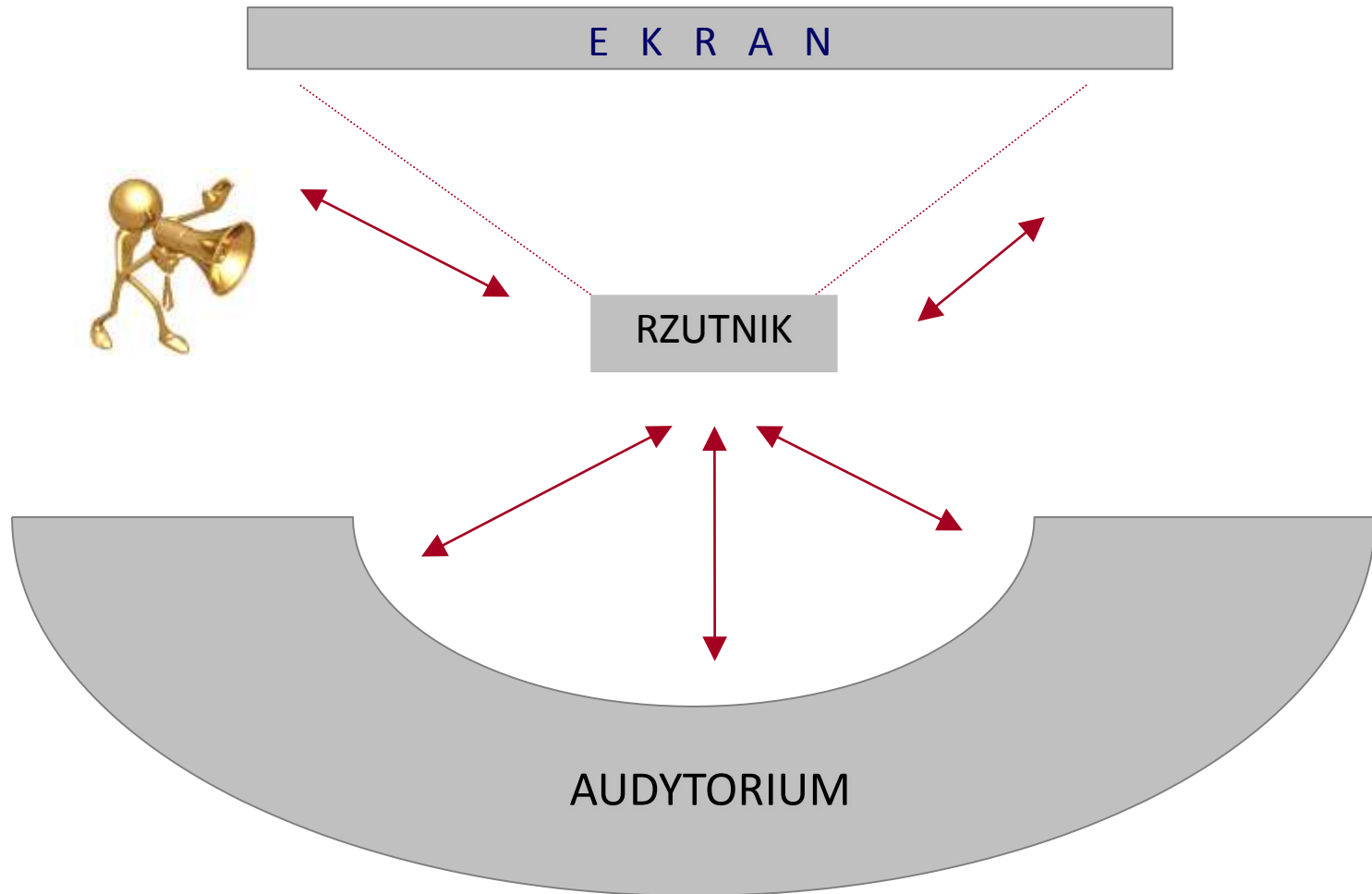


# ELEMENTY PRZESTRZENI

- Ruch w przestrzeni
  - Kodowanie przestrzeni
  - Bariery
- Mowa ciała:
  - Dłonie otwarte i widocznie
  - Nogi w lekkim rozkroku, mocno osadzone
  - Gestykulacja
- Kontakt wzrokowy z Uczestnikami



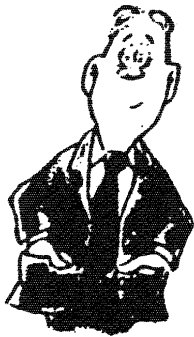
# KOMPOZYCJA „SCENY”



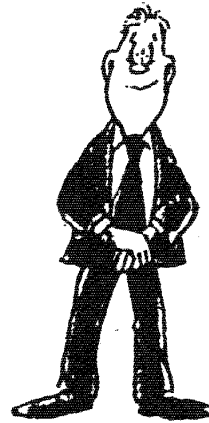


Uniwersytet  
ŁÓDZKI

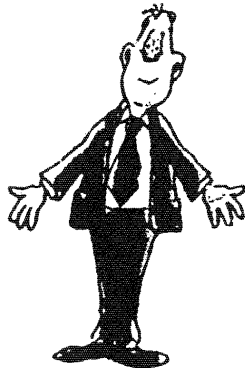
# POSTAWA I GESTY



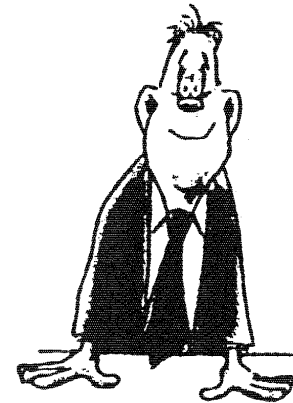
KCIUKI NA ZEWNĄTRZ  
DOMINACJA



ŚCISKANIE DŁONI  
NAPIĘCIE,  
POTRZEBA BEZPIECZEŃSTWA



OTWARTA POSTAWA  
OTWARTOŚĆ, SZCZEROŚĆ



OPARCIE O STÓŁ  
AUTOKRATYCZNOŚĆ,





Uniwersytet  
ŁÓDZKI

# KONTAKT WZROKOWY



- ✓ UCHWYCENIE UWAGI SŁUCHACZY;
- ✓ 30 % – 60 % WYSTĄPIENIA;
- ✓ AUDYTORIUM = SŁUCHACZ;



*Prof. nadzw. dr hab. Tomasz Czaplą*





Uniwersytet  
ŁÓDZKI



Twórczy Uniwersytet. Kreatywne formy pracy ze studentami.

# TRZY FILARY PREZENTACJI – PERCEPCJA

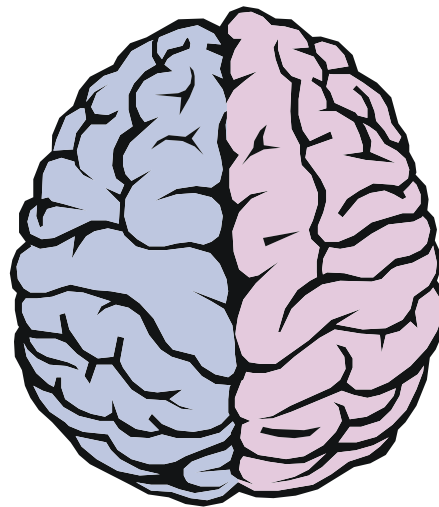
*Prof. nadzw. dr hab. Tomasz Czapla*



# BUDOWA MÓZGU

## *Lewa półkula*

- *Słowa*
- *Logika*
- *Liczby*
- *Listy*
- *Szczegóły*



## *Prawa półkula*

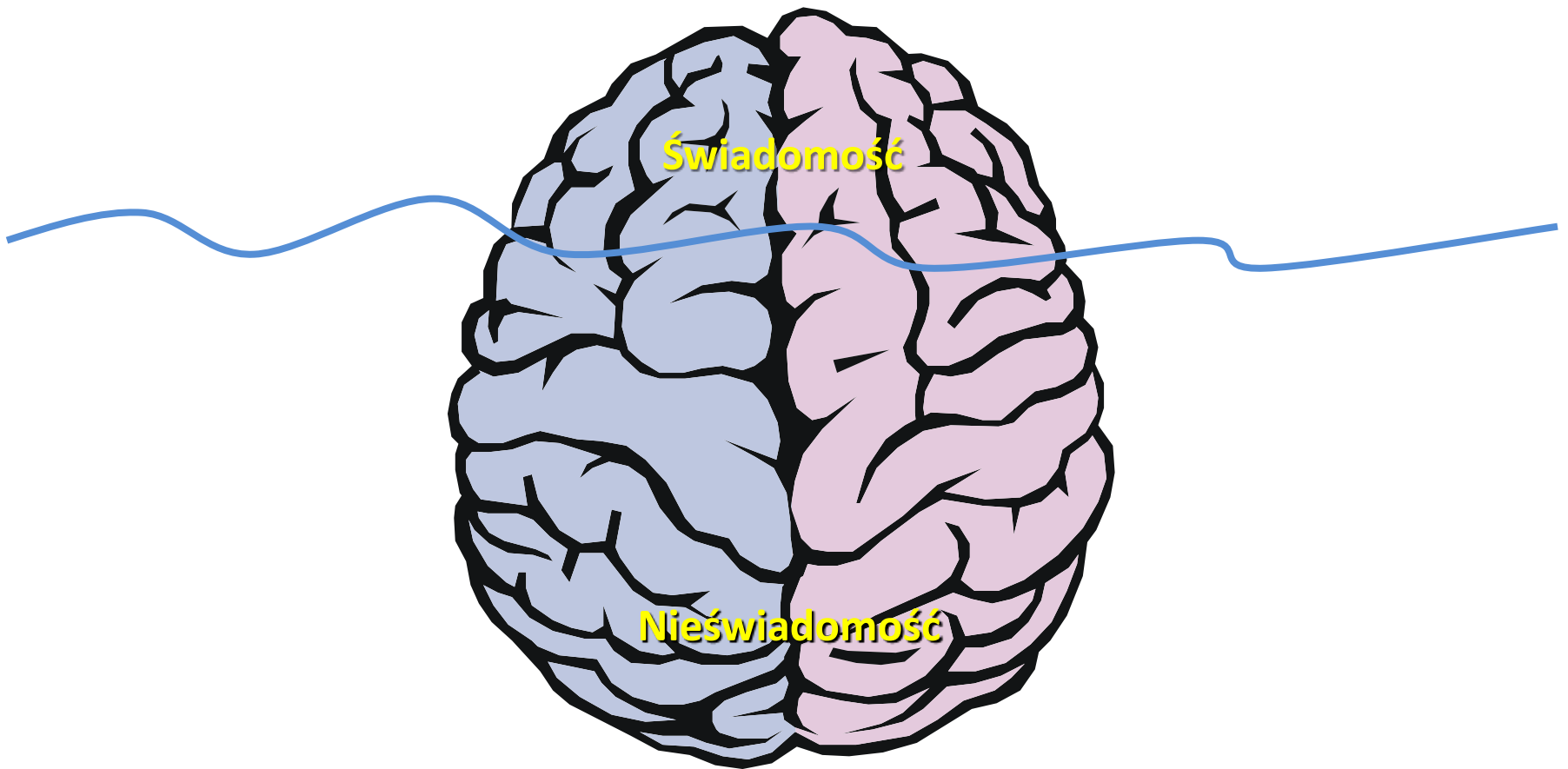
- *Obrazy*
- *Emocje*
- *Metafory*
- *Rytm*
- *Przestrzeń*





Uniwersytet  
ŁÓDZKI

# DWA STANY UMYSŁU



*Prof. nadzw. dr hab. Tomasz Czapla*



Uniwersytet  
ŁÓDZKI

# SYSTEMY REPREZENTACJI

*KANAŁ WZROKOWY*

*KANAŁ SŁUCHOWY*

*KANAŁ KINESTETYCZNY*

*KANAŁ SMAKOWY*

*KANAŁ WĘCHOWY*





Uniwersytet  
ŁÓDZKI

# PREDYKATY SŁOWNE WZROKOWEGO SYSTEMU REPREZENTACJI

*Patrzeć*

*Widzę co masz na myśli;*

*Obraz*

*Przymknę na to oko;*

*Zogniskować*

*Nie ma cienia wątpliwości;*

*Perspektywa*

*Świecić*

*Rzucić światło na sprawę.*

*Jasność*





Uniwersytet  
ŁÓDZKI

# PREDYKATY SŁOWNE SŁUCHOWEGO SYSTEMU REPREZENTACJI

*Mówić*

*Akcent*

*Monotonny*

*Głuchy*

*oniemiały*

*Harmonijny*

*Nadajemy na tej samej fali;*

*Żyć w harmonii;*

*Daj temu posłuch;*

*Głośna sprawa*





Uniwersytet  
ŁÓDZKI

# PREDYKATY SŁOWNE KINESTETYCZNEGO SYSTEMU REPREZENTACJI

***Dotyk***

***Wejdę z nim w kontakt;***

***Kontakt***

***Pchać***

***Czuję to w kościach;***

***Trzeć***

***Wystawił mnie do wiatru;***

***Napięcie***

***Zimny drań***

***Twardy***





Uniwersytet  
ŁÓDZKI



Twórczy Uniwersytet. Kreatywne formy pracy ze studentami.

# TRZY FILARY PREZENTACJI – ZAANGAŻOWANIE

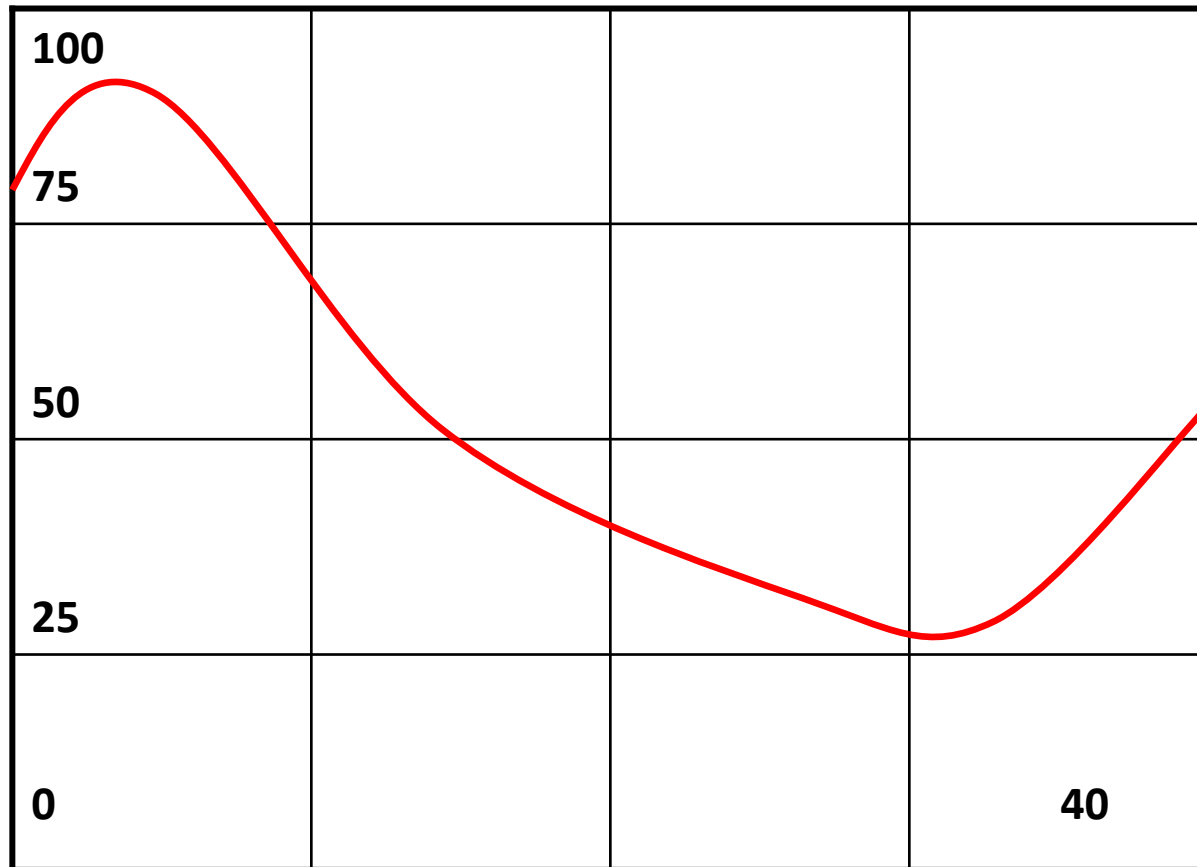
*Prof. nadzw. dr hab. Tomasz Czaplą*





# KRZYWA UWAGI SŁUCHACZY

%  
U  
C  
Z  
E  
S  
T  
N  
I  
K  
Ó  
W



**CZAS PREZENTACJI**





# PREZENTACJA PPT

- narzędzie do demonstrowania ilustracji lub podsumowań;*
- uzyskanie odpowiedniego powiększenia obrazu;*
- wielkość czcionki: 18 – 36 pkt.;*
- maksimum: 7 słów w wierszu, 7 wierszy;*
- zestawienia tabelaryczne:*

*3 kolumny i 8 wierszy*

*5 kolumn i 5 wierszy*





# DODATKOWE ASPEKTY

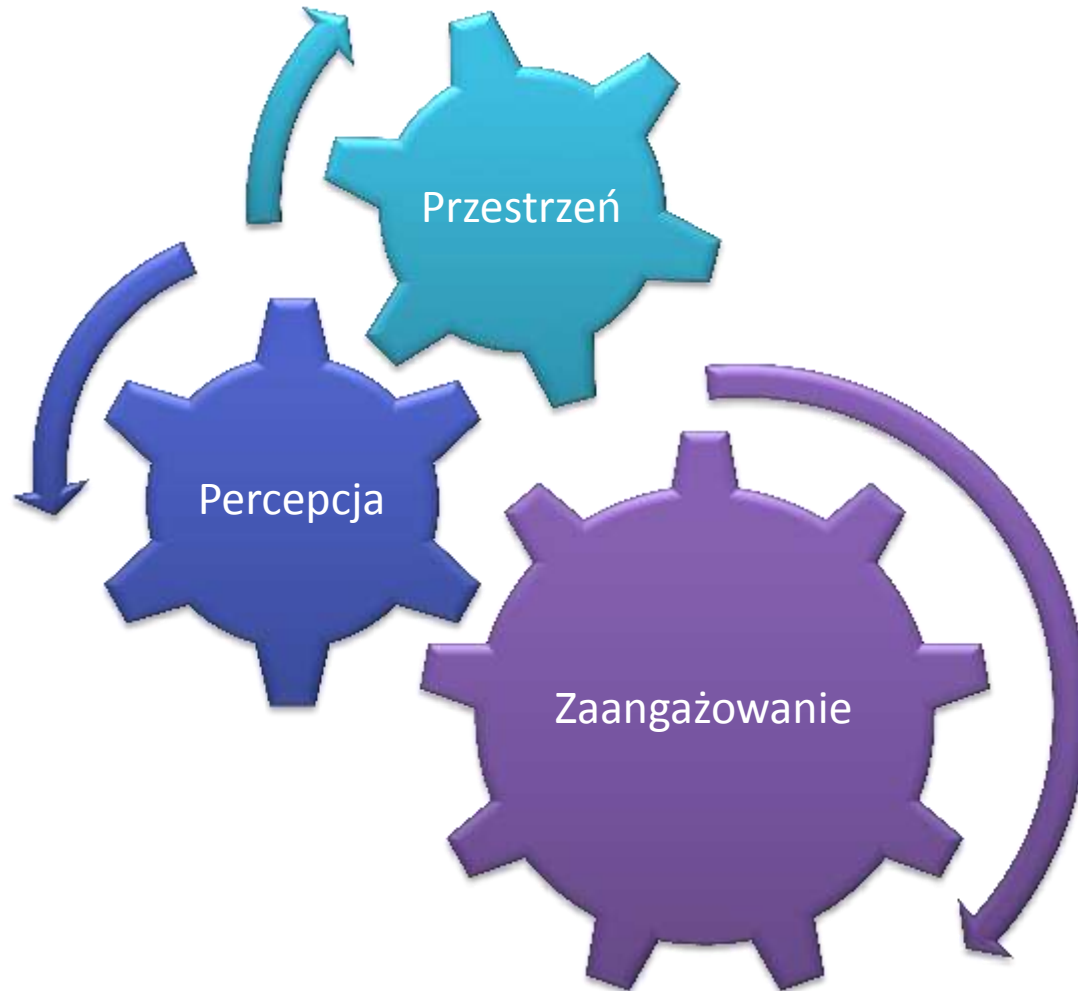
- Zadawanie pytań
- Odwoływanie się do przykładów
- Wykorzystywanie kontekstu „tu i teraz”





Uniwersytet  
ŁÓDZKI

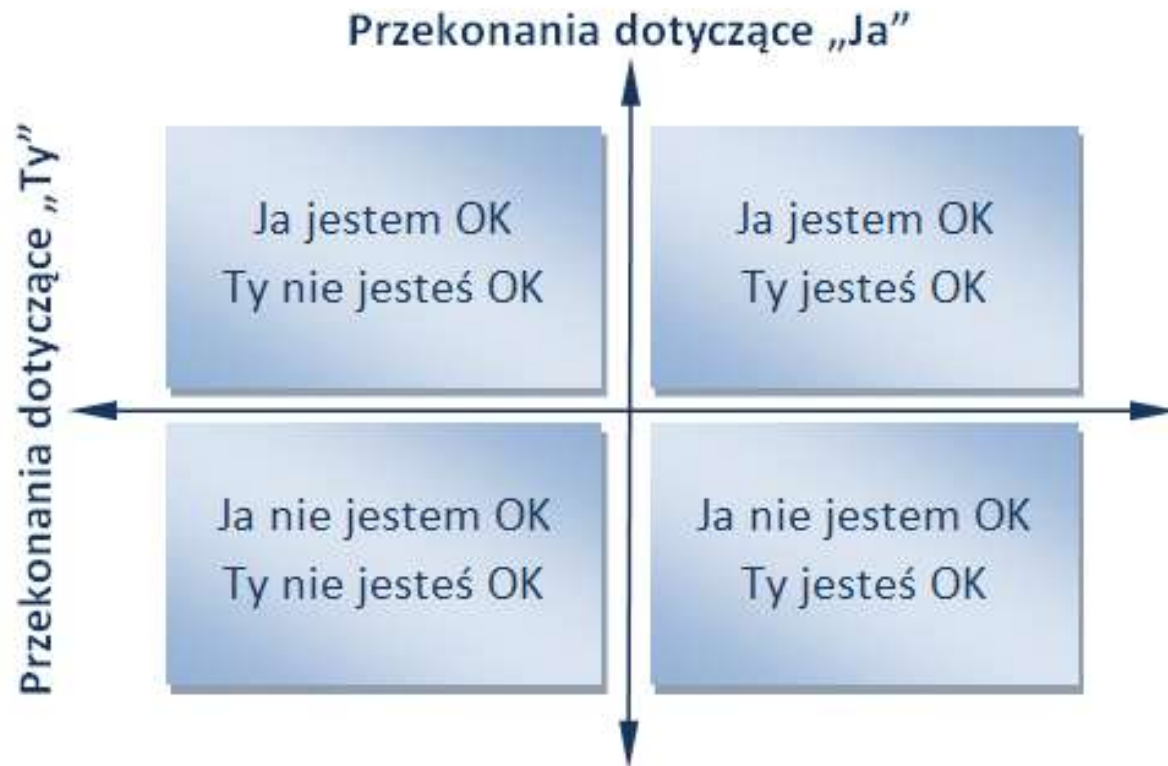
# W EFEKCIE MOŻLIWE STAJE SIĘ ...



*Prof. nadzw. dr hab. Tomasz Czapla*



# NA ZAKOŃCZENIE





Uniwersytet  
**ŁÓDZKI**



**Dziękuję za uwagę !**

*Prof. nadzw. dr hab. Tomasz Czapla*